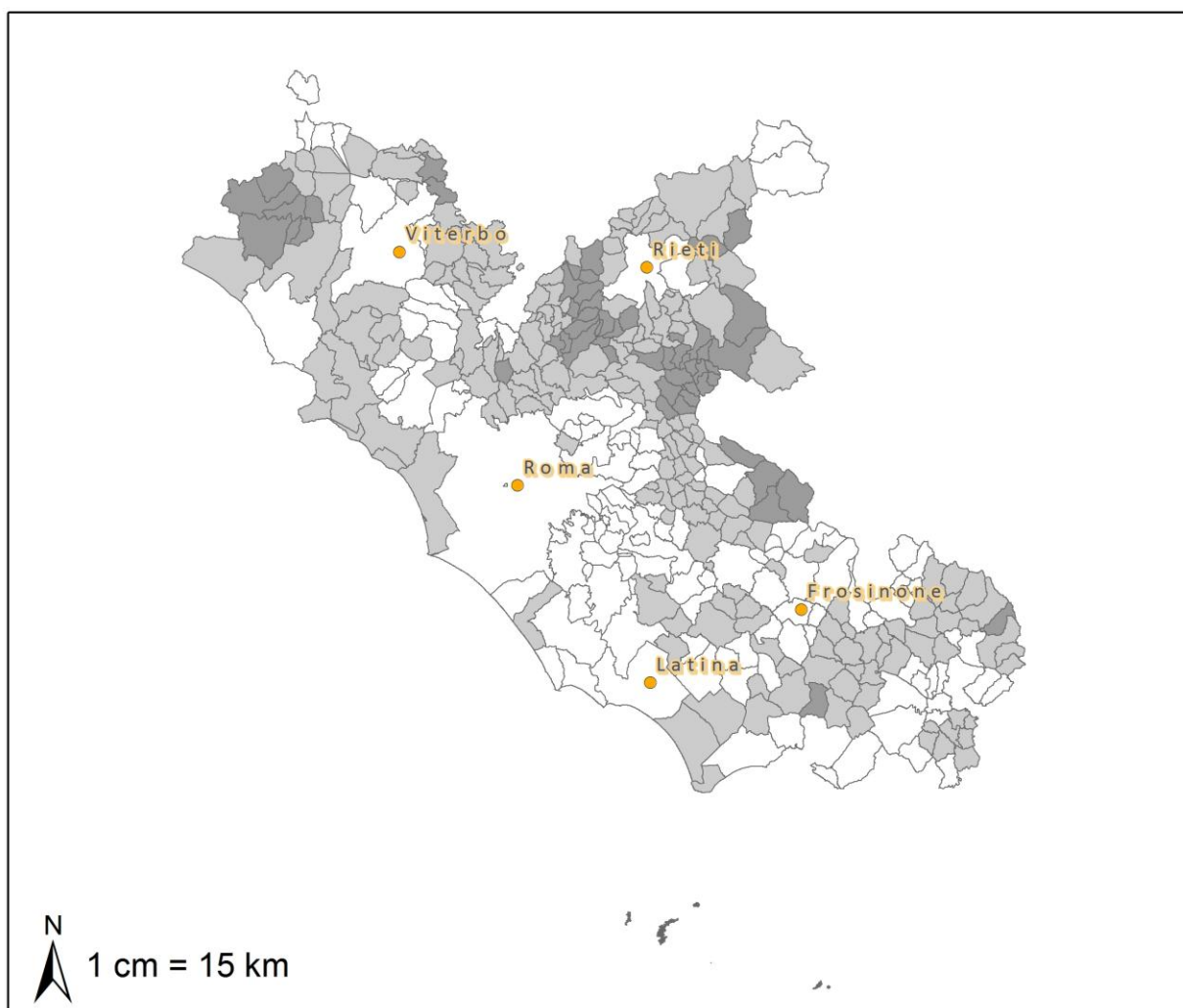
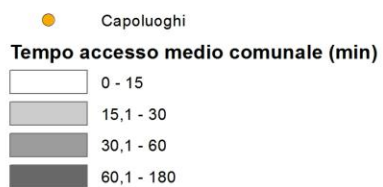


Analisi di accessibilità: ospedali



Legend



Note

Analisi di accessibilità eseguita mediante analisi di network utilizzando il grafo stradale Teleatlas Multinet 2009.2 (non rappresentato per chiarezza espositiva). L'origine è un punto all'interno di una località abitata da cui è stato calcolato il tempo di accesso verso il punto di interesse più vicino. I tempi a scala comunale sono la media dei tempi associati ad ogni origine ricadente all'interno del comune.