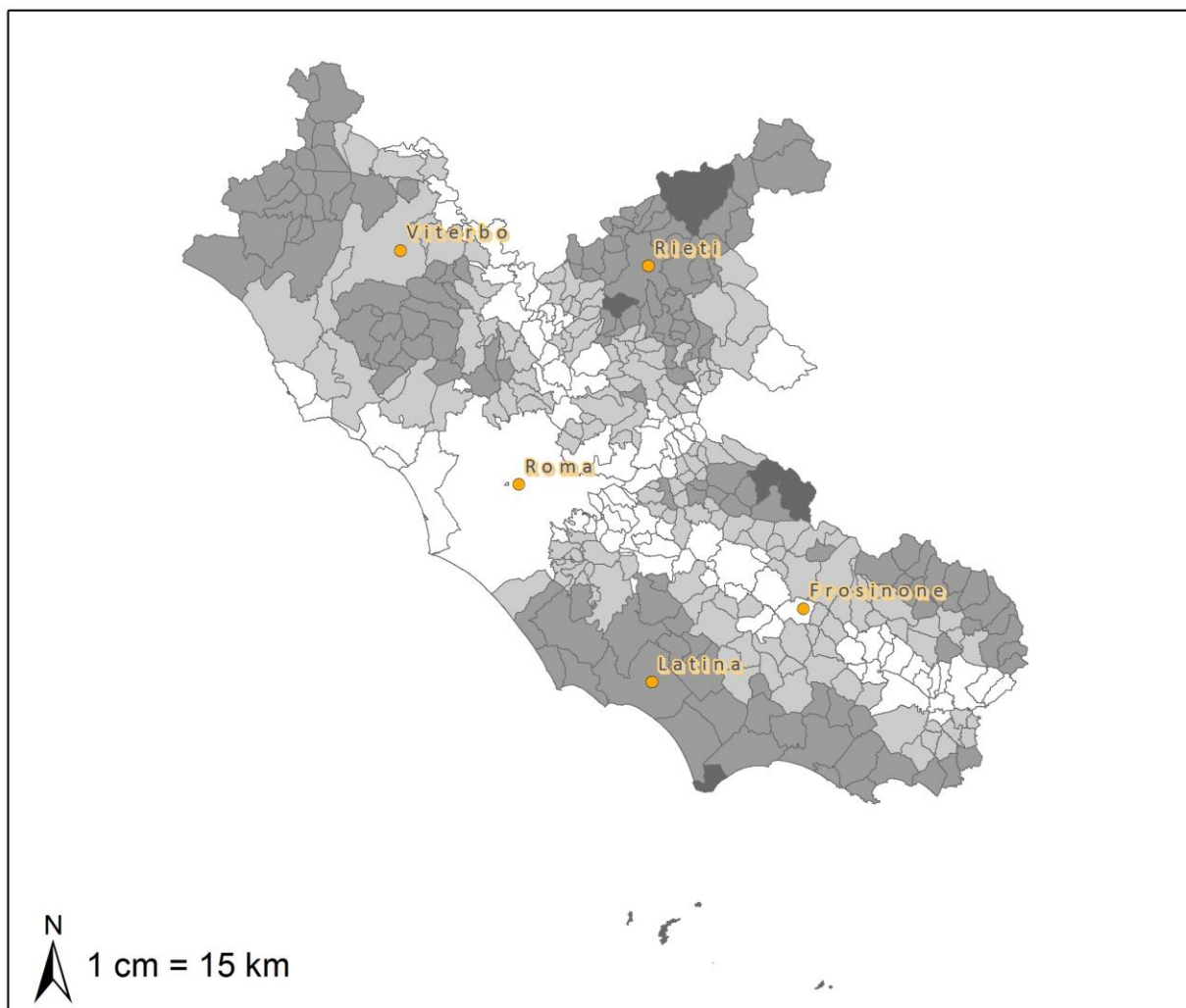


Analisi di accessibilità: caselli autostradali



Legend

- Capoluoghi
- Tempo accesso medio comunale (min)**
- | | |
|---|------------|
| □ | 0 - 15 |
| □ | 15,1 - 30 |
| □ | 30,1 - 60 |
| □ | 60,1 - 180 |

Note

Analisi di accessibilità eseguita mediante analisi di network utilizzando il grafo stradale Teleatlas Multinet 2009.2 (non rappresentato per chiarezza espositiva). L'origine è un punto all'interno di una località abitata da cui è stato calcolato il tempo di accesso verso il punto di interesse più vicino. I tempi a scala comunale sono la media dei tempi associati ad ogni origine ricadente all'interno del comune.