



IMONT
ISTITUTO NAZIONALE
DELLA MONTAGNA



CARTA DELLA MONTAGNA DEL LAZIO

***Analisi territoriale in ambiente GIS per lo studio
dei criteri di definizione della montagna laziale***





Repertorio cartografico

IL GOVERNO DELLA MONTAGNA

- Tav. 1 – Le Comunità Montane
- Tav. 2 – La legge regionale n. 9 del 22 giugno 1999
- Tav. 3 – La montagna dell'ISTAT
- Tav. 4 – Prima proposta Intergruppo Montagna
- Tav. 5 – Seconda proposta Intergruppo Montagna

INDICATORI ALTIMETRICI

- Tav. 6 – Distribuzione altimetrica
- Tav. 7 – Dislivello in metri a scala comunale

INDICATORI MORFOLOGICI

- Tav. 8 – Carta della pendenza
- Tav. 9 – Carta della franosità

INDICATORI CLIMATICI

- Tav. 10 – Carta delle Unità Fitoclimatiche
- Tav. 11 – Carta delle Unità Fitoclimatiche (classificazione derivata)

INDICATORI AMBIENTALI

- Tav. 12 – Carta delle aree vincolate
- Tav. 13 – Indice di fragilità ecologica

INDICATORI DEMOGRAFICI

- Tav. 14 – Densità demografica
- Tav. 15 – Indice di vecchiaia
- Tav. 16 – Dinamica demografica

INDICATORI ECONOMICI

- Tav. 17 – Incidenza degli addetti all'agricoltura
- Tav. 18 – Incidenza degli addetti all'industria
- Tav. 19 – Incidenza degli addetti ai servizi
- Tav. 20 – Incidenza degli addetti al commercio
- Tav. 21 – Dinamica degli addetti 1991/2001
- Tav. 22 – Indice di attrattività
- Tav. 23 – Reddito pro-capite
- Tav. 24 – Numero di veicoli pesanti per abitante

INDICATORI DEI SERVIZI

- Tav. 25 – Numero di aule nelle scuole elementari e medie inferiori
- Tav. 26 – Numero di letti in strutture ricettive

CONNETTIVITÀ

- Tav. 27 – Città principali
- Tav. 28 – Ospedali
- Tav. 29 – Case di cura
- Tav. 30 – Tribunali
- Tav. 31 – Caselli autostradali
- Tav. 32 – Stazioni ferroviarie (principali)
- Tav. 33 – Stazioni ferroviarie (principali e secondarie)

CARTE DI SINTESI

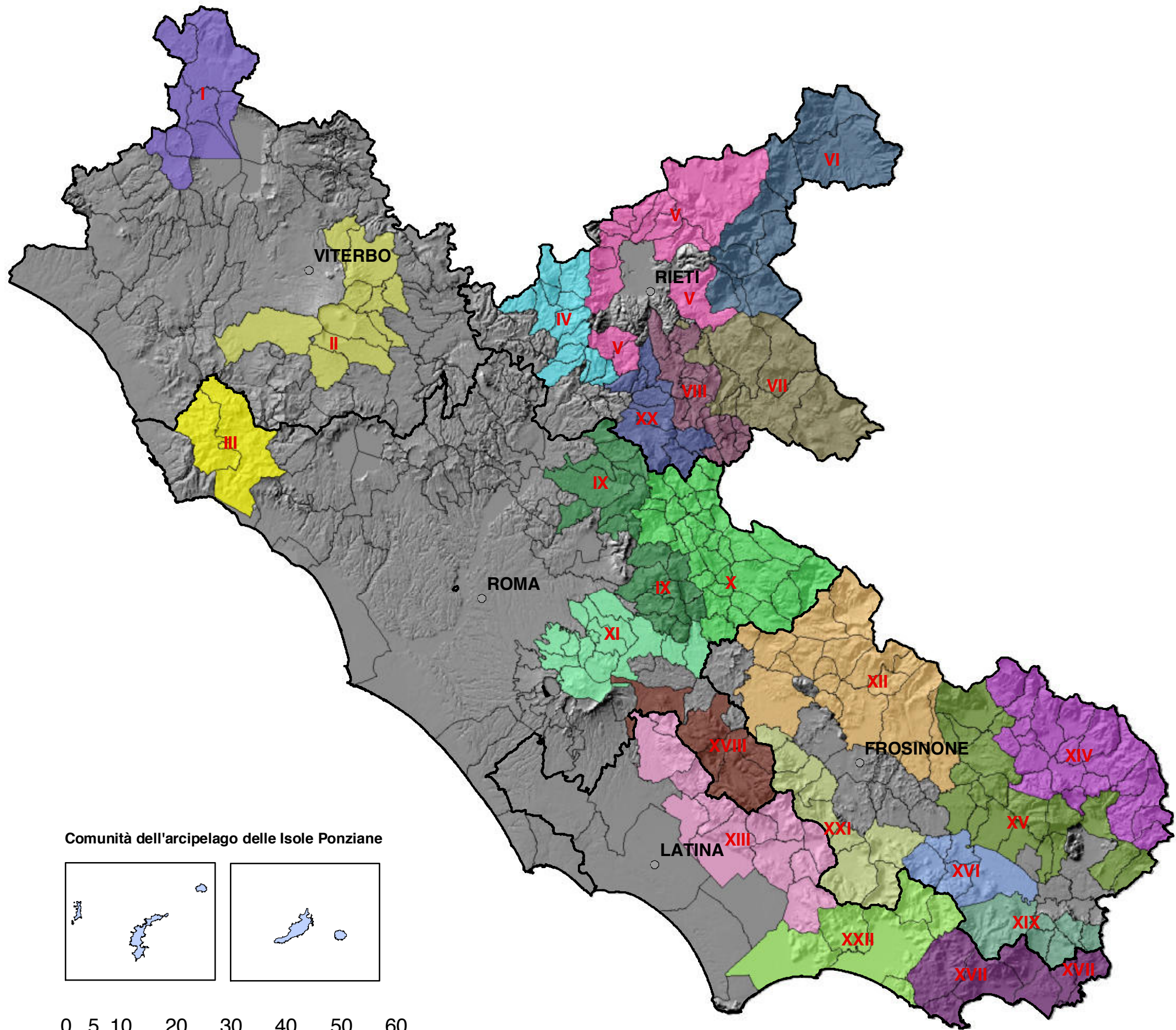
- Indice fisico di montanità
- Indice di connettività

LEGENDA

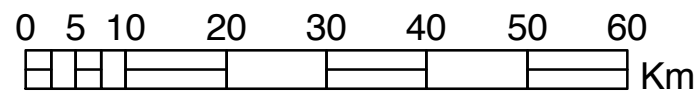
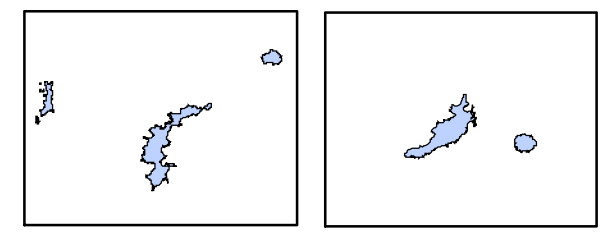
Comunità Montane

Zona

	I		XI
	II		XII
	III		XIII
	IV		XIV
	IX		XIX
	V		XV
	VI		XVI
	VII		XVII
	VIII		XVIII
	X		XX
	Limite provinciale		XXI
	Limite comunale		XXII



Comunità dell'arcipelago delle Isole Pontiane



METADATI

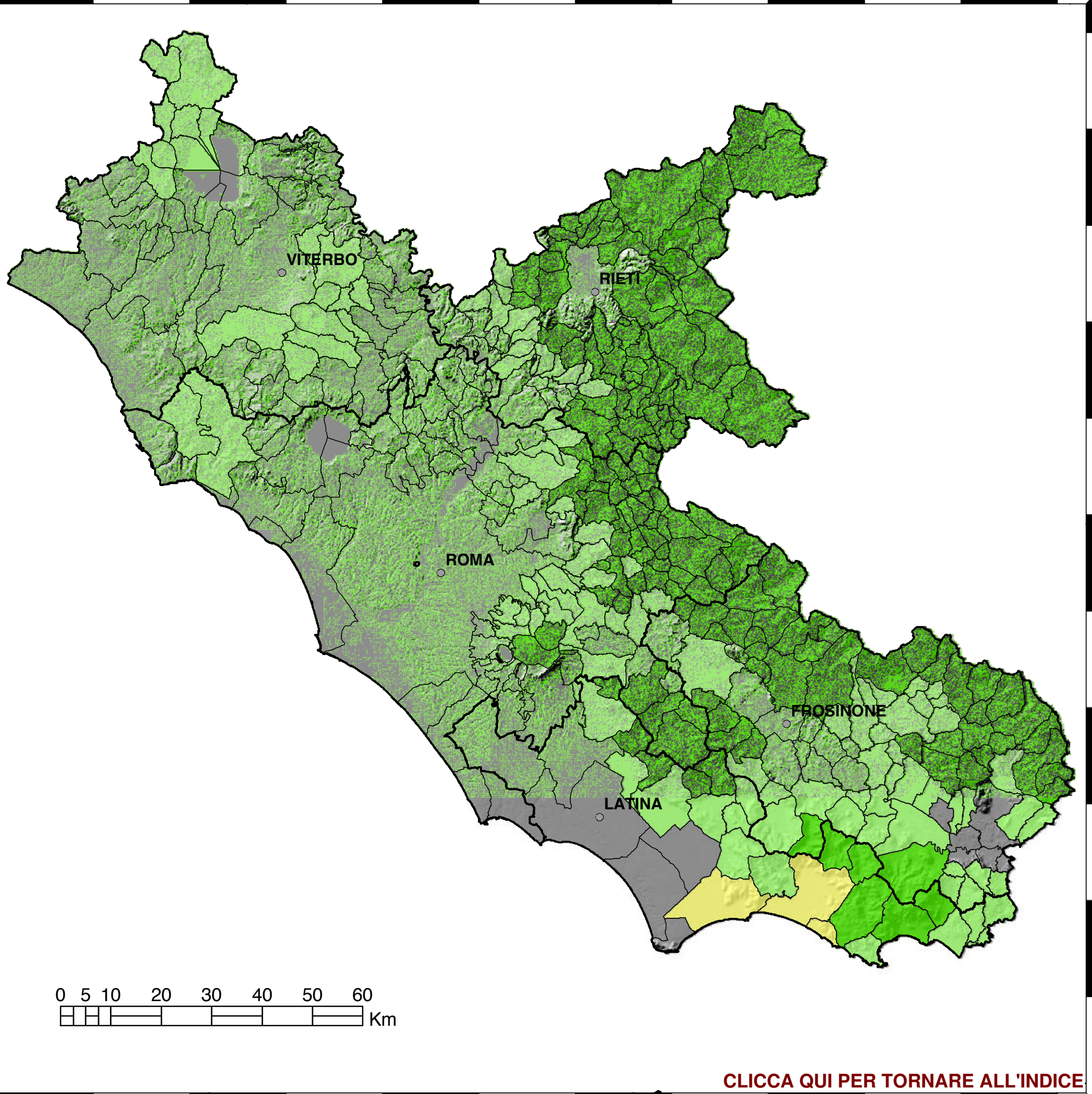


Datum: ED 1950
Sistema di proiezione: UTM 33N
Scala della carta: 1:750.000
Data del documento: Maggio 2005
Fonte dei dati: UNCEM 2004

Autori: S. Pignotti, P. Braico,
 A. Cecili, C. Finocchietti, P.P. Poncia



[CLICCA QUI PER TORNARE ALL'INDICE](#)



Legge Regionale 22 giugno 1999 n. 9

- Classe 1: fascia ad elevato disagio
- Classe 2: fascia a medio disagio
- Classe 3: fascia a basso disagio
- Limite comunale
- Limite provinciale

METADATI



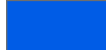



Datum: ED 1950
Sistema di proiezione: UTM 33N
Scala della carta: 1:750.000
Data del documento: Maggio 2005
Fonte dei dati: Regione Lazio 2004

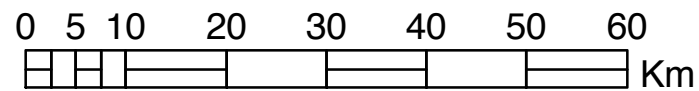
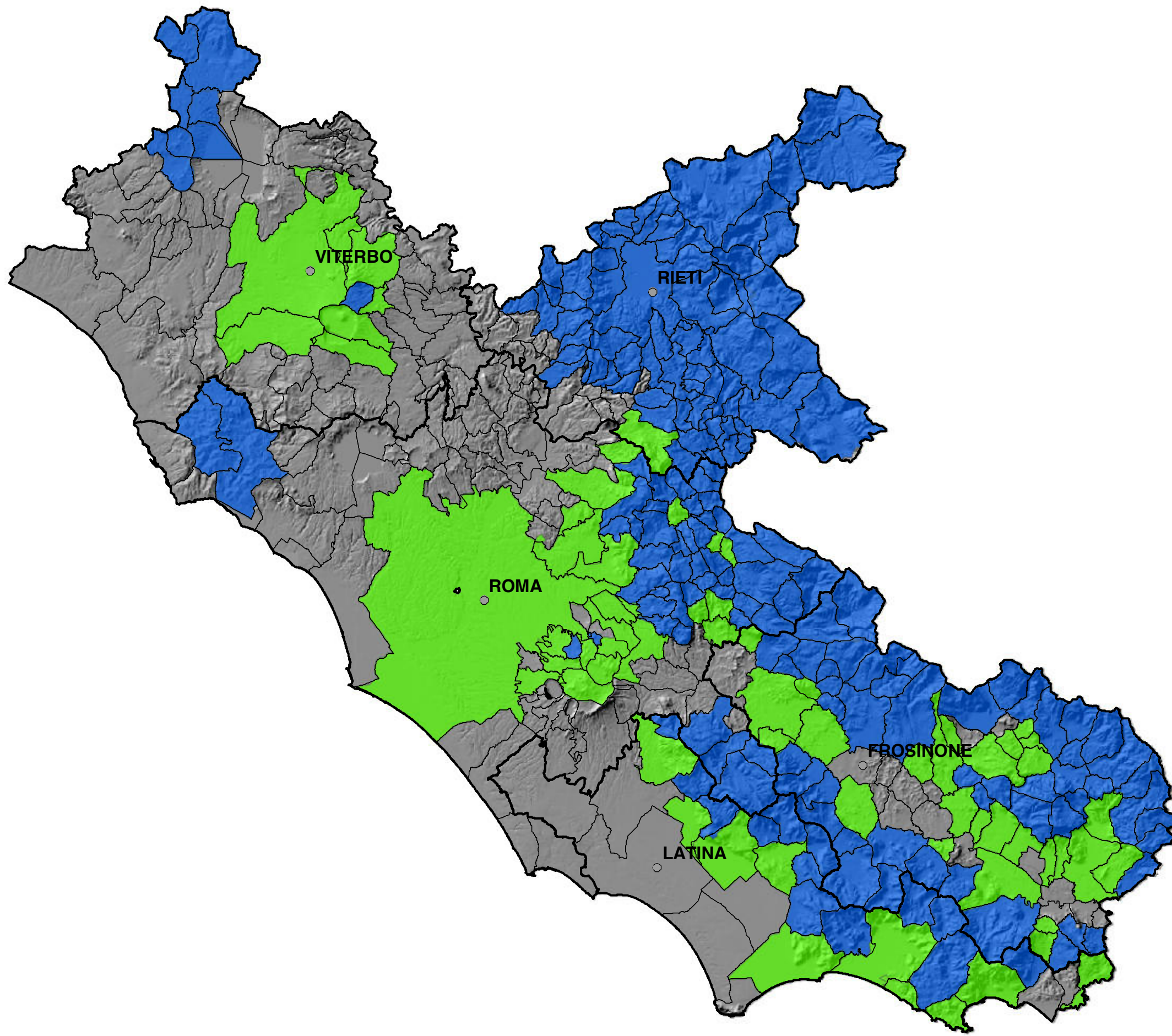
Autori: S. Pignotti, P. Braico,
 A. Cecili, C. Finocchietti, P.P. Poncia



[CLICCA QUI PER TORNARE ALL'INDICE](#)

La montagna dell'ISTAT

-  Comuni totalmente montani
-  Comuni parzialmente montani
-  Limite comunale
-  Limite provinciale



METADATI



Datum: ED 1950
Sistema di proiezione: UTM 33N
Scala della carta: 1:750.000
Data del documento: Maggio 2005
Fonte del dato: ISTAT 1999

Autori: S. Pignotti, P. Braico,
A. Cecili, C. Finocchietti, P.P. Poncia







[CLICCA QUI PER TORNARE ALL'INDICE](#)

**Prima proposta Intergruppo Montagna
(Rollandin, Arnoldi)**

Comune montano se:

- * 80% del territorio è ad altitudine media > di 500m
- ** dislivello tra la quota altimetrica sup./inf. del territorio comunale > di 600m slm e con almeno il 30% popolazione che insiste su di esso

-  Comune montano*
-  Comune montano condizionato**
-  Limite comunale
-  Limite provinciale

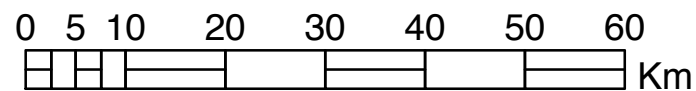
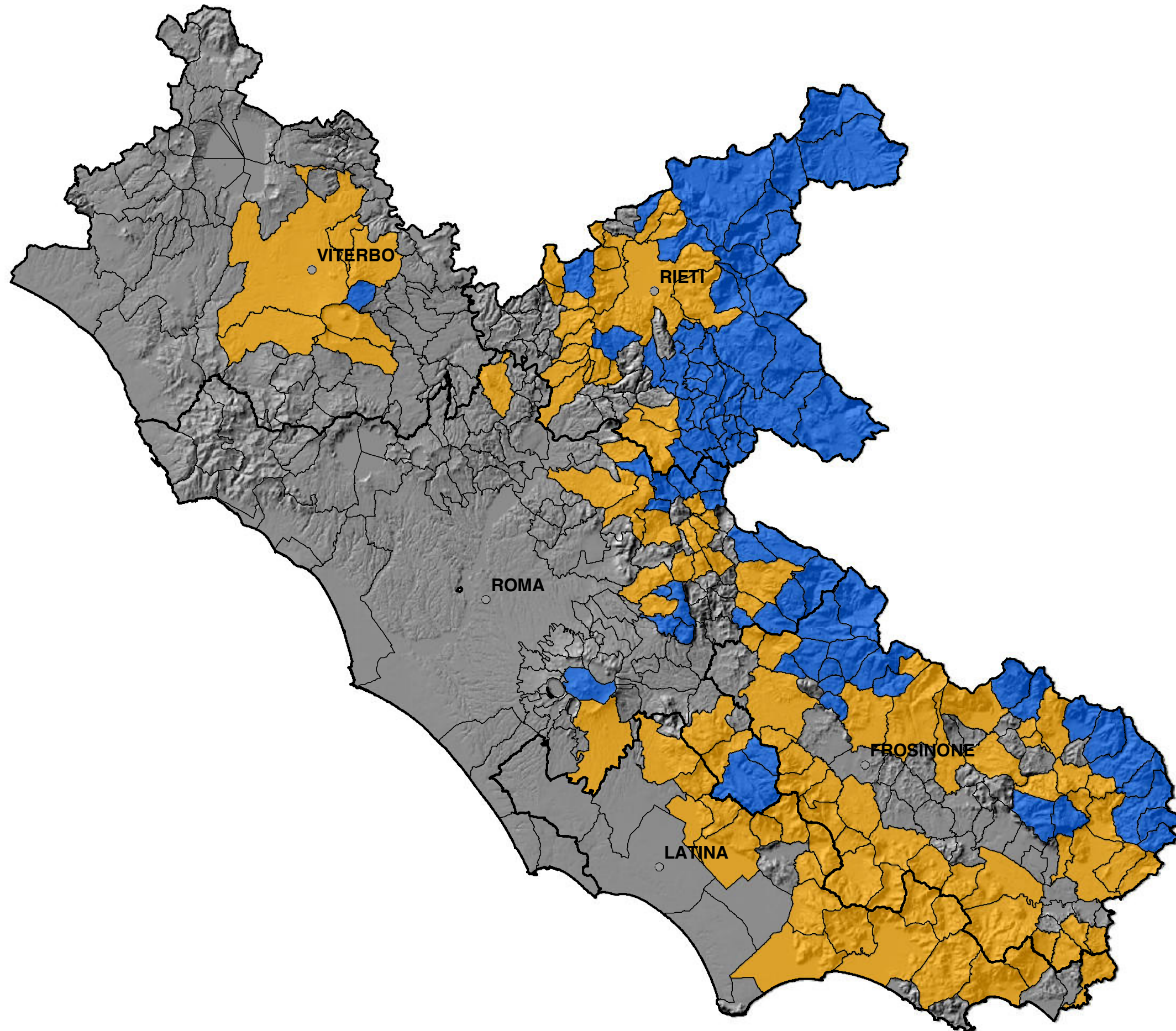
** Si assume che tutti comuni di questa classe verifichino la condizione demografica

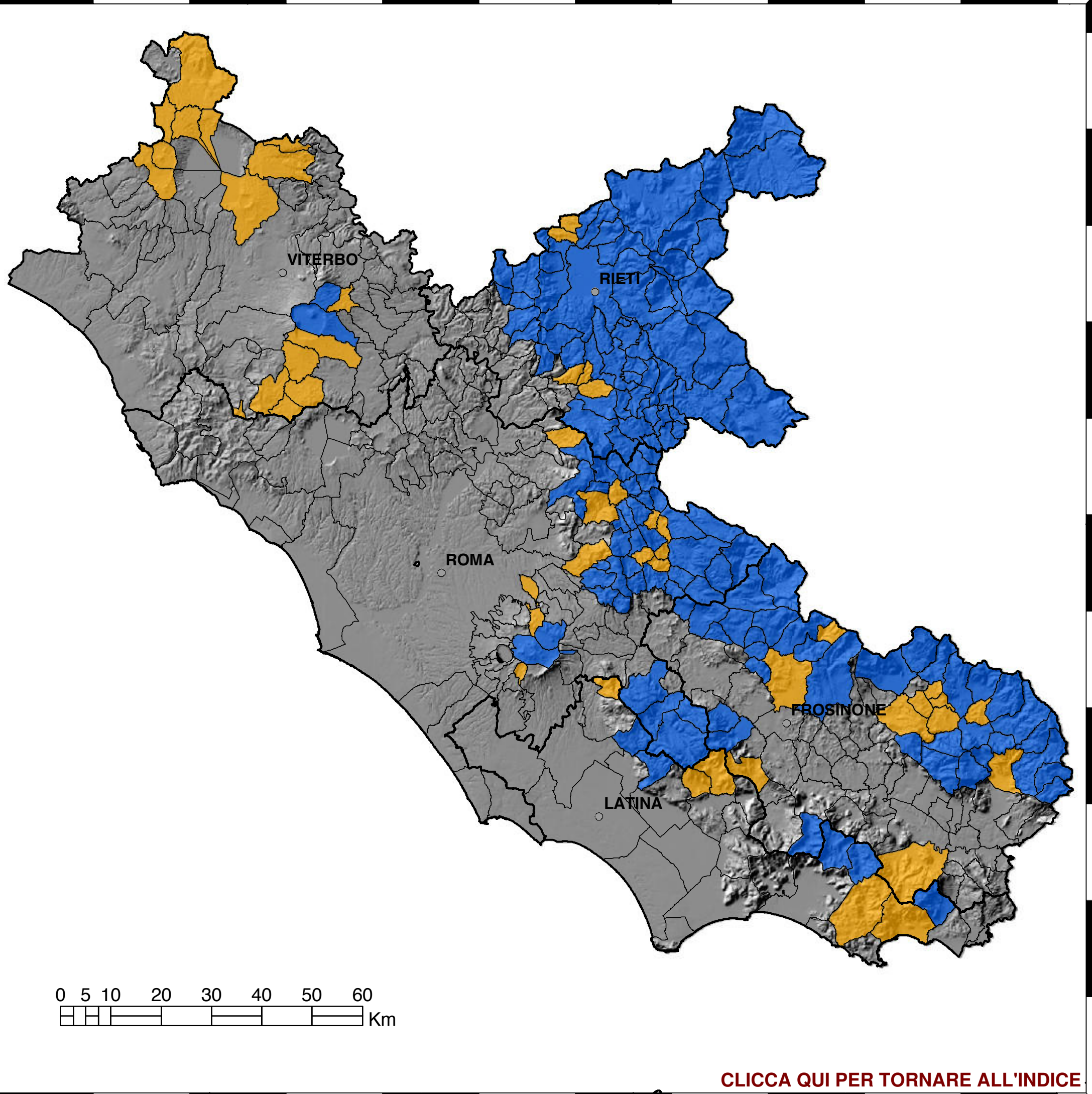
METADATI



Datum: ED 1950
Sistema di proiezione: UTM 33N
Scala della carta: 1:750.000
Data del documento: Maggio 2005
Fonti dei dati: elabor. IMONT su proposte di legge della XIV legislatura (www.uncem.it)

Autori: S. Pignotti, P. Braico,
 A. Cecili, C. Finocchietti, P.P. Poncia





IL GOVERNO DELLA MONTAGNA

LEGENDA

Tav. 5

Seconda proposta Intergruppo Montagna

Comune montano se:
 * altitudine media > di 500m
 ** altitudine compresa tra 400m e 500m che presentino criteri oggettivi riguardanti: grado di accessibilità dei territori; arretratezza degli indicatori economici; pendenza.

- Comune montano*
- Comune montano condizionato**
- Limite comunale
- Limite provinciale

** Si assume che tutti comuni di questa classe rispondano ai criteri oggettivi indicati nella proposta di legge

METADATI

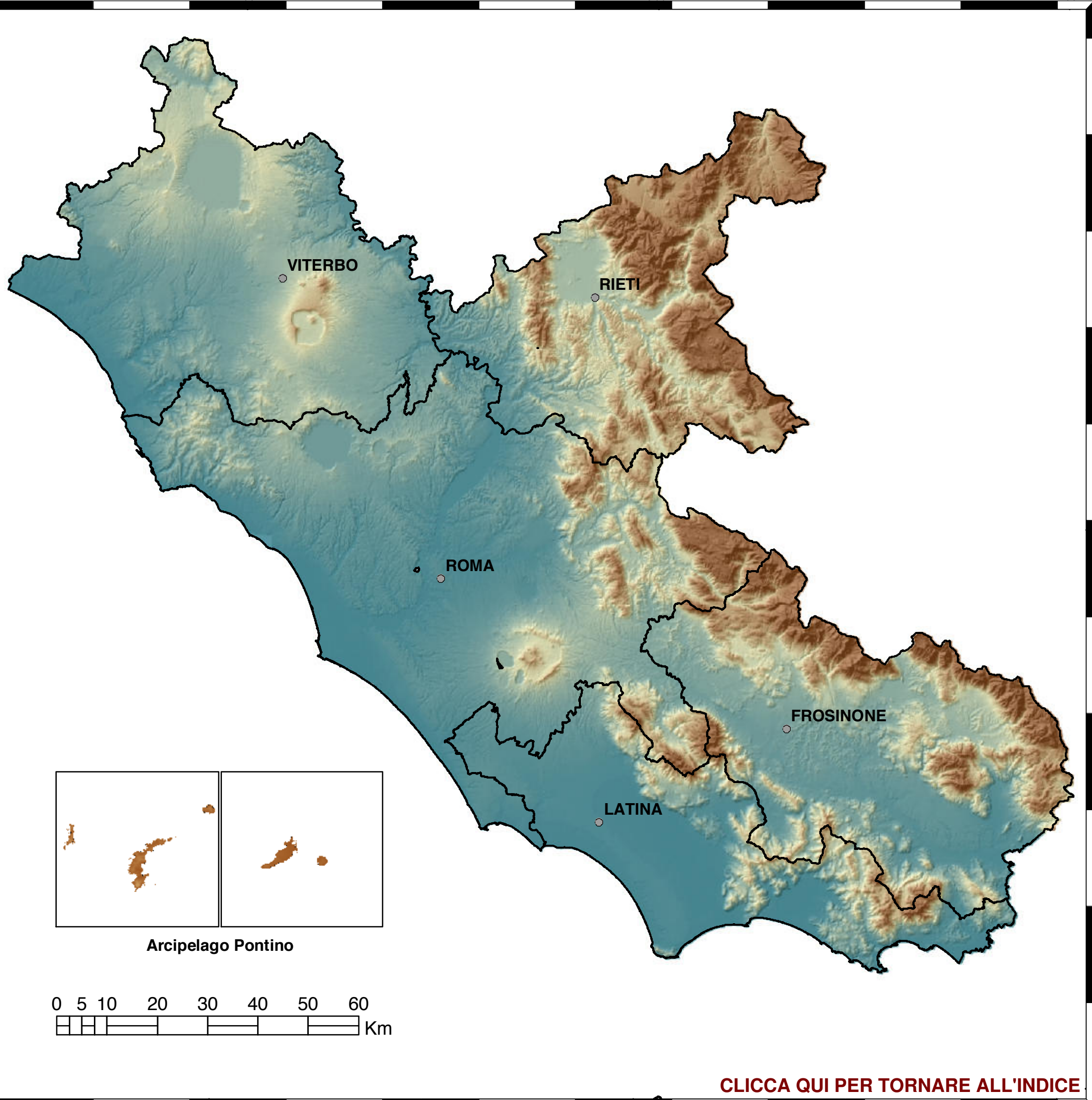


Datum: ED 1950
Sistema di proiezione: UTM 33N
Scala della carta: 1:750.000
Data del documento: Maggio 2005
Fonte dei dati: elabor. IMONT su proposte di legge della XIV legislatura (www.uncem.it)

Autori: S. Pignotti, P. Braico, A. Cecili, C. Finocchietti, P.P. Poncia



CLICCA QUI PER TORNARE ALL'INDICE

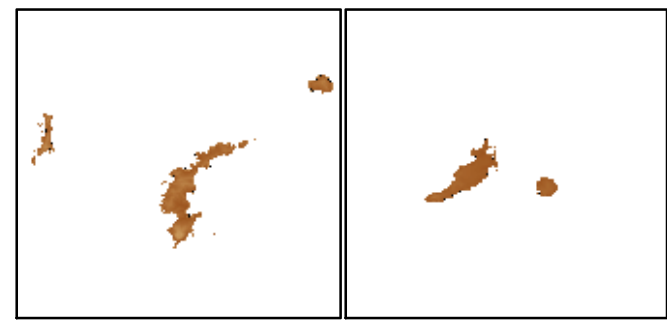
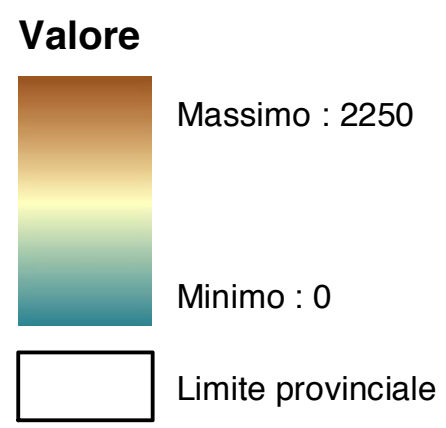


INDICATORI ALTIMETRICI

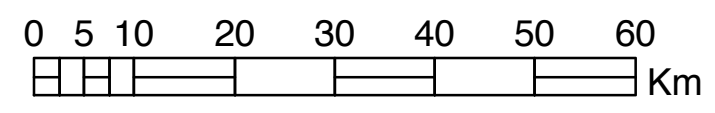
LEGENDA

Tav. 6

Distribuzione altimetrica



Arcipelago Pontino



METADATI

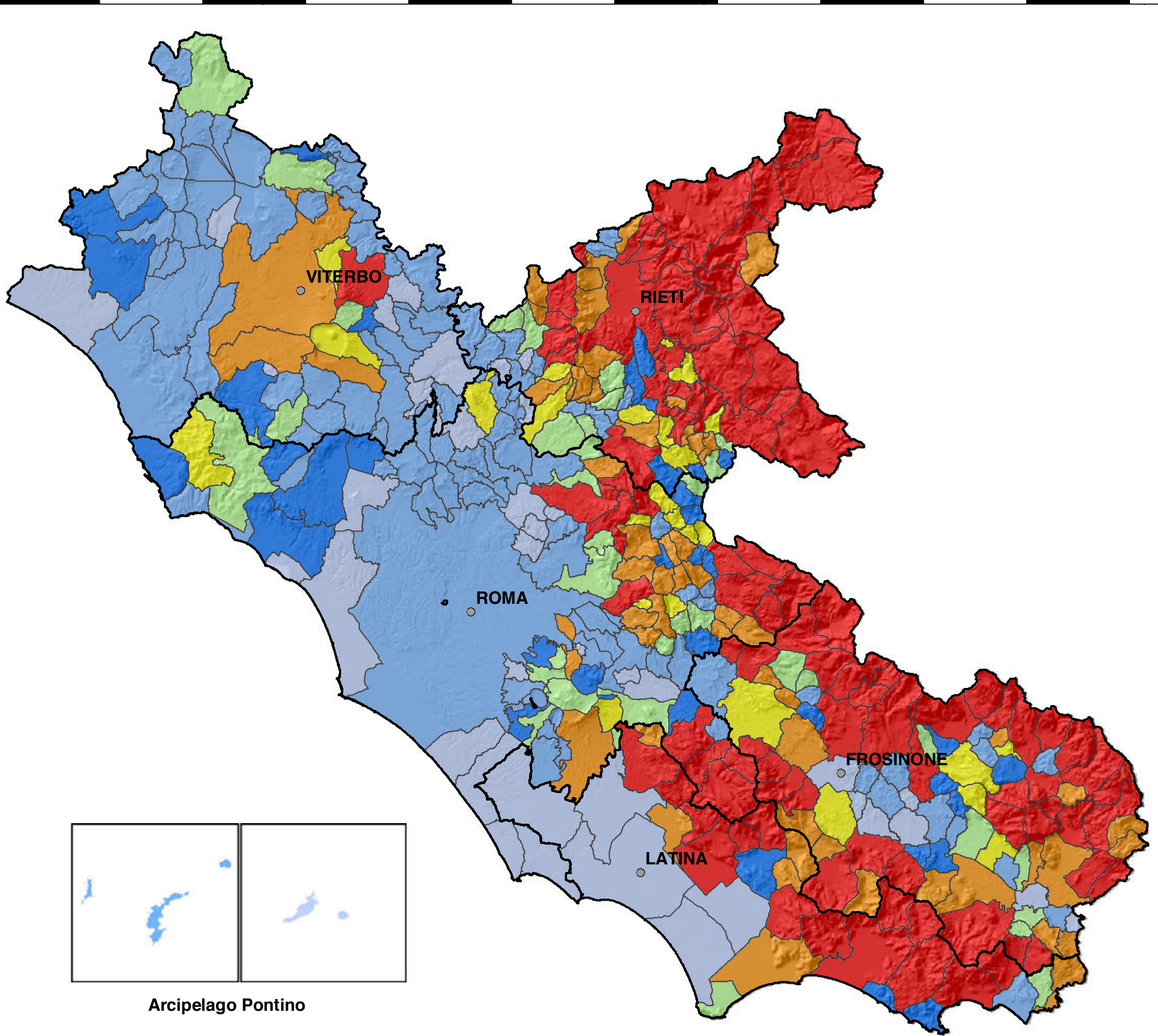


Datum: ED 1950
Sistema di proiezione: UTM 33N
Scala della carta: 1:750.000
Data del documento: Maggio 2005
Fonte dei dati: SIRA DTM 20x20m

Autori: S. Pignotti, P. Braico,
 A. Cecili, C. Finocchietti, P.P. Poncia



[CLICCA QUI PER TORNARE ALL'INDICE](#)


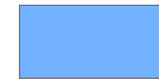






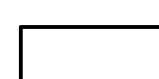


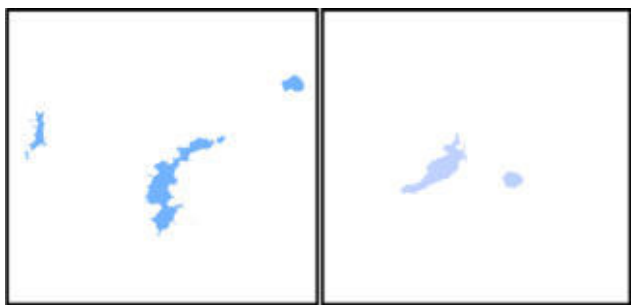
INDICATORI ALTIMETRICI

LEGENDA

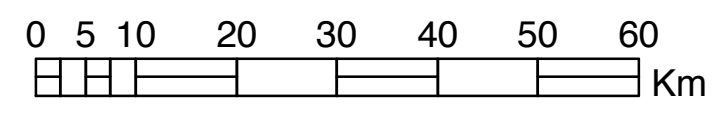
Tav. 7

Dislivello in metri a scala comunale

-  Minimo (0 - 199)
-  200 - 399
-  400 - 499
-  500 - 599
-  600 - 699
-  700 - 900
-  Massimo (901 - 1900)
-  Limite comunale
-  Limite provinciale



Arcipelago Pontino



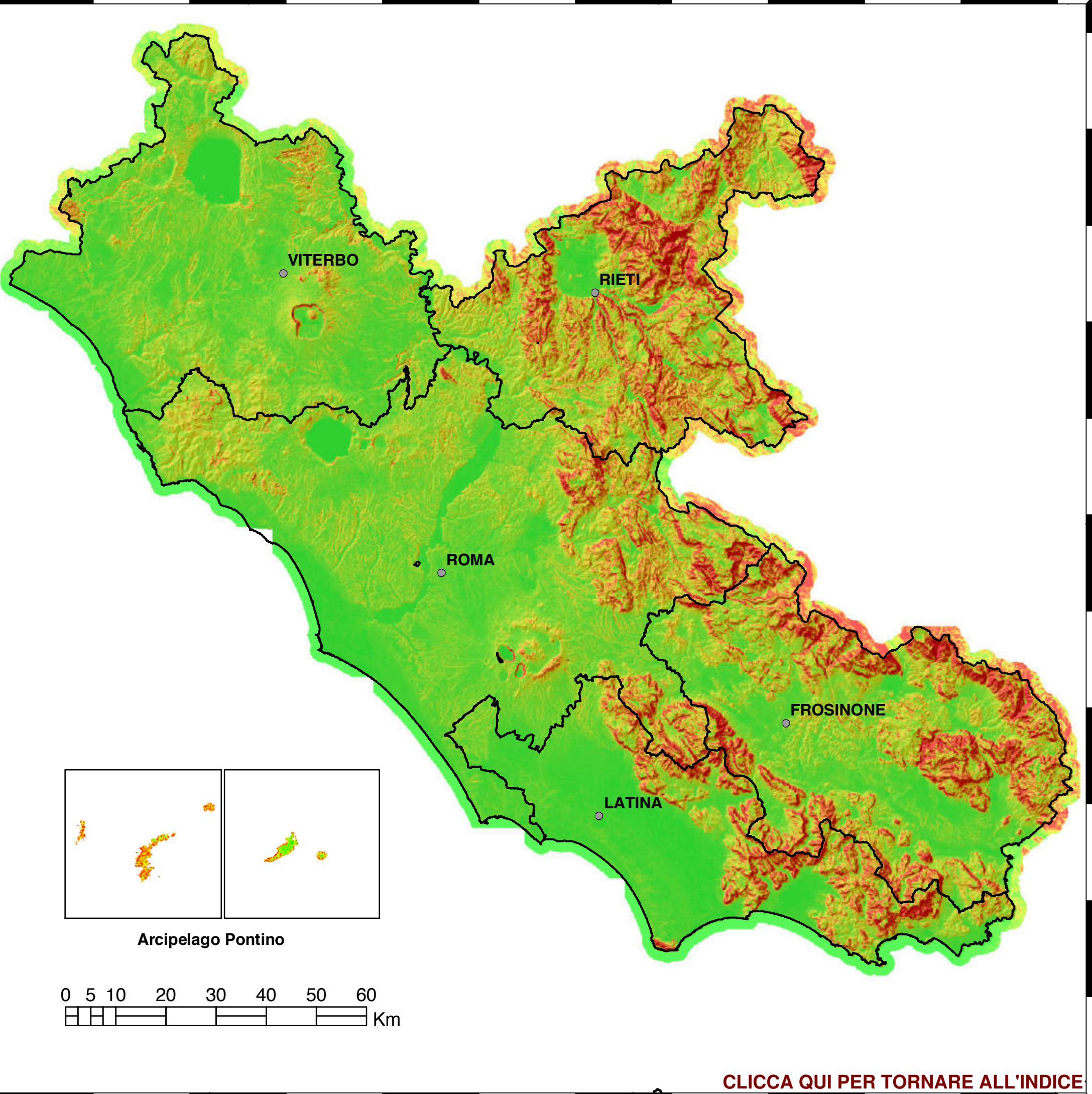
METADATI

Datum: ED 1950
Sistema di proiezione: UTM 33N
Scala della carta: 1:750.000
Data del documento: Maggio 2005
Fonte dei dati: SIRA DTM 20x20

Autori: S. Pignotti, P. Braico,
 A. Cecili, C. Finocchietti, P.P. Poncia



[CLICCA QUI PER TORNARE ALL'INDICE](#)



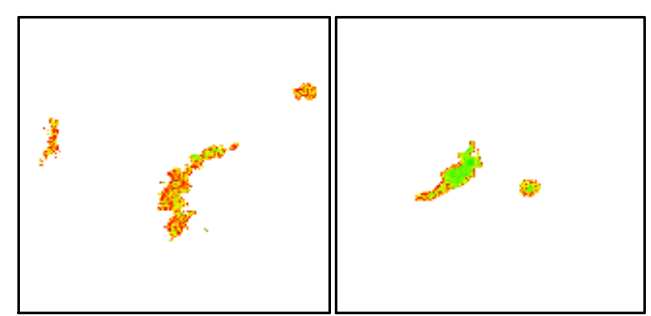
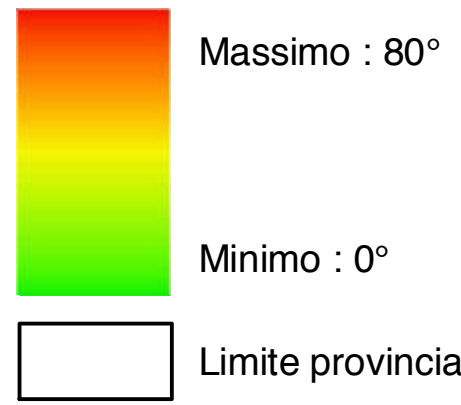
INDICATORI MORFOLOGICI

LEGENDA

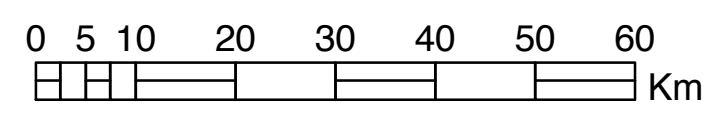
Tav. 8

Pendenza

Valore



Arcipelago Pontino



METADATI



Datum: ED 1950
Sistema di proiezione: UTM 33N
Scala della carta: 1:750.000
Data del documento: Maggio 2005
Fonte del dato: SIRA DTM 20x20m

Autori: S. Pignotti, P. Braico,
 A. Cecili, C. Finocchietti, P.P. Poncia



[CLICCA QUI PER TORNARE ALL'INDICE](#)